

Hvizda Jozef, Kobyly 76 086 22 Kľušov  
Projektová činnosť v investičnej výstavbe

# Z D R A V O T E C H N I K A

## ZOZNAM PRÍLOH :

1. Technická správa
2. Výkresová časť:
  - Pôdorys 1.NP - Kanalizácia
  - Pôdorys 1.NP - Vodovod
  - Zvislá schéma - Kanalizácia
  - Zvislá schéma - Vodovod



1  
2  
3  
4

N. Z. 2017/11P 12.7.2017



Zodp. projektant	Vypracoval	Kontroloval	<b>HVIZDA Jozef</b> PROJEKTOVÁ ČINNOST 086 22 Kobyly 76 ICO 30632706 DIC 1022190312	
Jozef HVIZDA	Jozef HVIZDA			
Investor : Obec ULIČ, Obecný úrad Ulič č.89				
Obecný úrad : Ulič	Okres : Snina	ICO 30632706 DIC 1022190312		
Názov stavby a lokalita :			Dátum : 04/2017	Súprava :
ROZŠÍRENIE MATERSKE ŠKOLY ULIČ Ulič č.137, parc.č.395/9, 395/13			Stupeň :	
			PSP	
Obsah : Projektová dokumentácia			Č.zák.:	

Stavba : Rozšírenie materskej školy- ULIČ  
Časť : Zdravotechnika  
Miesto stavby : Ulič č.137, parc.č.359/9, 395/13  
Investor : Obec Ulič, Obecný úrad Ulič č.89  
Stupeň : Dokumentácia pre stavebné povolenie

## TECHNICKÁ SPRÁVA

Projekt rieši návrh zdravo technickej inštalácie v rámci rozšírenia materskej školy v obci Ulič.  
Zdravo technická inštalácia v objekte je tvorená

- vnútorná kanalizácia
- vnútorný vodovod
- zariadenie predmety.

### Technické riešenie :

#### Vnútorná kanalizácia :

Ležatý rozvod splaškovej kanalizácie je vedený v podlahe podlažia sa zdemontuje, včítane liatinových stupačiek do 2.NP. Nové ležaté rozvody budú uložené v podlahe podlažia, stúpačky a pripojovacie potrubie je vedené pod povrchom vnútorného muriva. Potrubie vedené pod stropom 1.NP s prepojom na jestvujúce vývody sa opatrí podhl'adom zo sadrokartónu. Rozvody sú navrhované z plastových rúr PVC-U, stúpačky a pripojovacie potrubie z HT rúr alebo z novodurových rúr. Odvetranie kanalizácie je riešené cez jestvujúce kanalizačné stúpačky s vyústením nad strechu objektu, ukončené vetraciu hlavicou.

#### Výpočtový prietok splaškových vôd:

$$Q_{ww} = K \cdot \sum DU = 0,7 \cdot \sum 0,5 \cdot 10 + 0,8 \cdot 2 + 2,5 \cdot 10 + 0,8 \cdot 1 + 0,8 \cdot 1 + 1,5 \cdot 1 = 4,12 \text{ l/s}$$

kde

K – súčiniteľ odtoku

DU – výpočtové odtoky (l/s)

#### Vnútorný vodovod:

V riešenom priestore MŠ je vybudovaný rozvod studenej a teplej vody z pozinkovaných rúr. V rámci rozšírenia sa jestvujúci, nepotrebný rozvod zdemontuje až po vyústenie zo steny. Nepotrebné vývody sa zazatknú. Nový rozvod je navrhovaný z PPR rúr D 20,25mm, PN 20 a bude vedený v podlahe a v priečkách pod omietkou ku odberným miestam. Celý rozvod sa obalí tepelnou izoláciou na báze polyetylénovej peny hr. 6, resp. 9mm.

Na prívode teplej vody ku umývadlám a sprchám pre deti bude zabezpečená teplota vody max.45°C cez trojcestné zmiešavacie ventily .

Potrebné množstvo vody bolo stanovené na základe STN 73 6655 a STN 73 6660

Výpočtový prietok Qd	Dn	qi	počet	q
Umývadlo, WC	15	0,1	20	2,0
Výlevka, drez, sprcha	15	0,2	5	1,0
				3,0 l.s-1

#### Zariadenie predmety :

Zariadenie predmety sú navrhované typové z katalógu ZTI, resp. podľa výberu stavebníka. Batéria pre umývadlo, drez je navrhovaná stojanková páková, pre výlevku a sprchu , nástenná páková batéria. Pred každým stojankovým výtokom bude umiestnený mini guľový kohút s filtrom pre možnosť demontáže batérie. Všetky zariadenie predmety musia byť na kanalizačný systém napojené cez zápachovú uzávierku.

Záver :

Pri montážnych prácach dodržiavať predpisy o bezpečnosti a ochrane zdravia pri práci.  
Skúšku tesnosti kanalizačného systému a tlakovú skúšku rozvodu vody urobiť v zmysle STN 73 6760,  
06 0830, 83 0611.

Bardejov, 05/2017

Vypracoval : Hvizda Jozef



N. Z. 2017/11P 12.7.2017

Pôdorys 1.NP - nový stav M 1 : 50

1.14

LEGENDA MIESTNOSTI

Č.M	NÁZOV MIESTNOSTI	PLOCHA [m <sup>2</sup> ]
1.01	ZAVETRIE	8,24
1.02	CHODBA	6,3
1.03	CHODBA+ŠATŇA	9,83
1.04	ŠATŇA	17,8
1.05	WC IMOBILNÝ	3,65
1.06	WC UČITELIA,PERSON.	2,04
1.07	WC DETI	17,47
1.08	SPÁLŇA + SKLAD HRACIEK	56,1
1.09	HERŇA	63,2
1.10	MIESTNOSŤ UČITECKY	9,2
1.11	VÝDAJŇA STRAVY	9,87
1.12	HERŇA	47,9
1.13	SPÁLŇA	30,52
1.14	TERASA	75,0

1.09

1.10

VL

MR

D

1.11

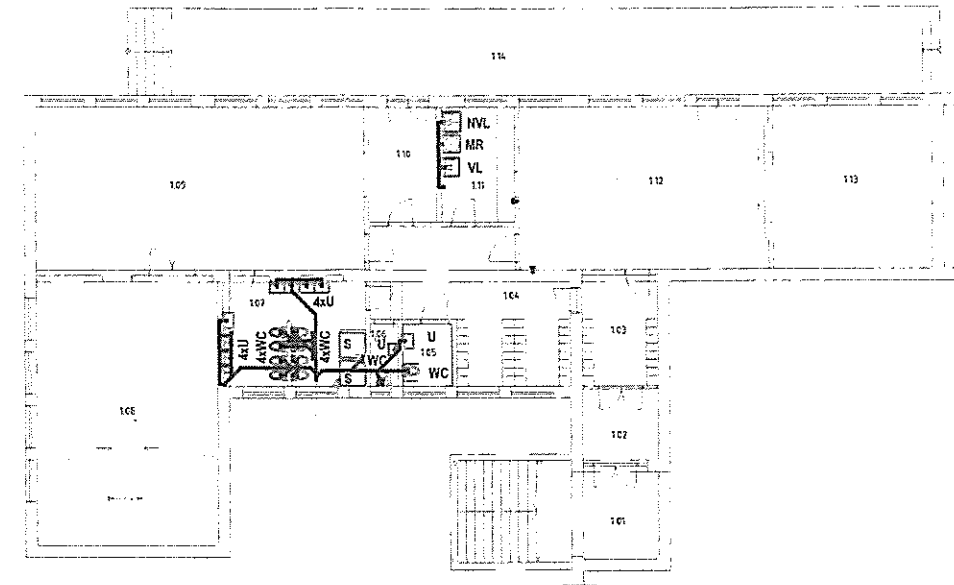
NAPOJENIE NA JESTV. KANAL.

ZASLEPIŤ JESTV. VÝVOD

ZASLEPIŤ JESTV. VÝVOD

1.12

Pôdorys 1.NP - nový stav M 1 : 250

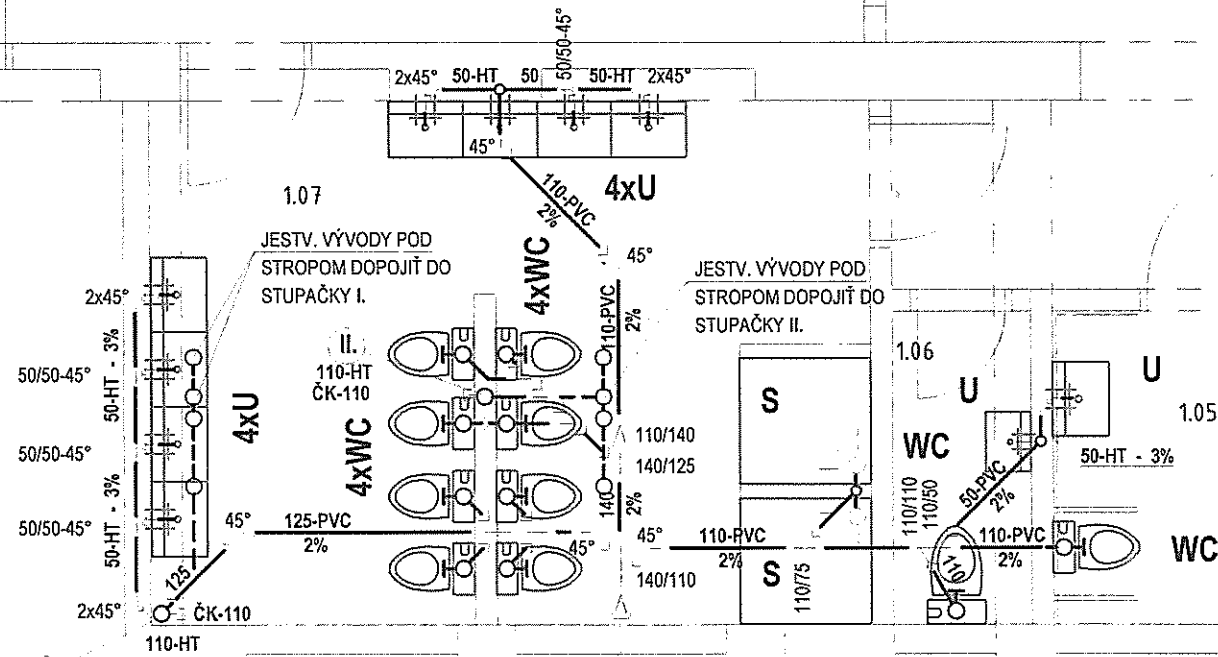


1.08

1.07

1.04

1.03



Jestvuj. kanalizácia

Legenda:

Jestvujúca kanalizácia

PVC - U, HT KANALIZAČNÉ POTRUBIE

- U UMÝVADLO
- WC ZÁCHOD
- S SPRCHOVACÍ KÚT
- VL VÝLEVKA
- MR UMÝVAČKA RIADU



N.č. 2017/11P 12.7.2017



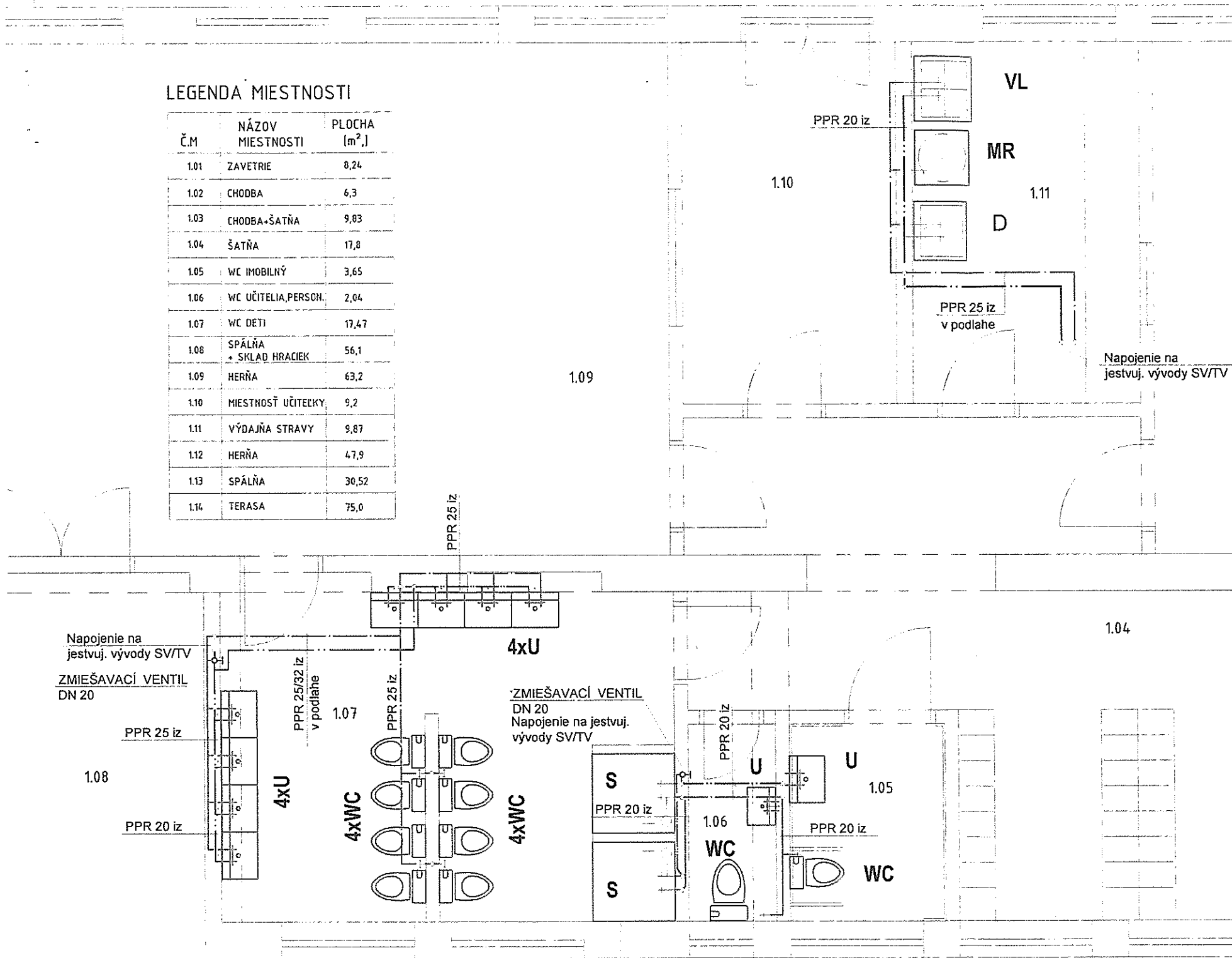
Zodp. projektant : Jozef HVIZDA	Vypracoval: Jozef HVIZDA	Kreslil : Tomáš HVIZDA	<b>HVIZDA Jozef</b> PROJEKTOVÁ ČINNOSŤ 086 22 Kobyly 76 ICO 30632706 DIC 1022190312
Investor : Obec ULIČ, Obecný úrad Ulič č.89 Ob. úrad : ULIČ Okres : Snina			Formát : 2x A4 Dátum : 04 / 2017 Stupen dok. : PSP
Názov stavby a lokalita : <b>ROZŠÍRENIE MATERSKEJ ŠKOLY ULIČ</b> Ulič č.137, parc.č.395/9, 395/13			Č.zákazky :
Časť : ZDRAVOTECHNIKA - Kanalizácia			Obsah výkresu : <b>Pôdorys 1.NP</b>
Mierka : 1 : 50 / 1:250		Č.výkresu : 1	

Pôdorys 1.NP - nový stav M 1 : 50

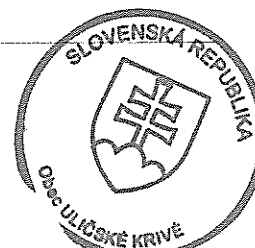
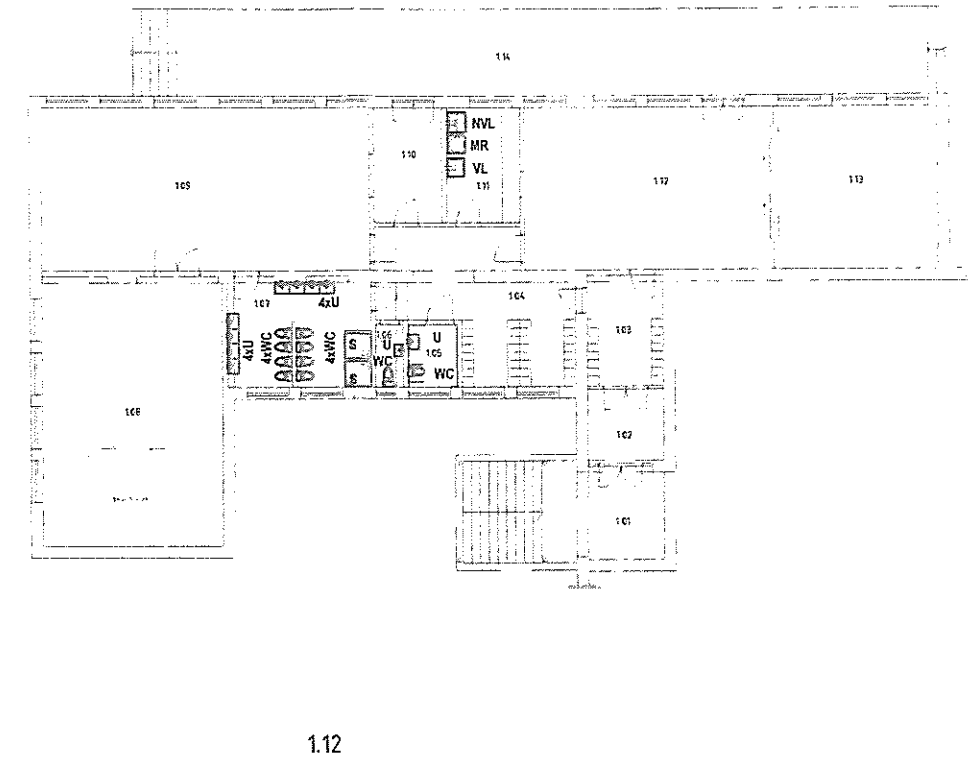
1.14

LEGENDA MIESTNOSTI

Č.M	NÁZOV MIESTNOSTI	PLOCHA [m <sup>2</sup> ]
1.01	ZAVETRIE	8,24
1.02	CHODBA	6,3
1.03	CHODBA-ŠATŇA	9,83
1.04	ŠATŇA	17,8
1.05	WC IMOBILNÝ	3,65
1.06	WC UČITELIA,PERSON.	2,04
1.07	WC DETI	17,47
1.08	SPÁLŇA + SKLAD HRACIEK	56,1
1.09	HERŇA	63,2
1.10	MIESTNOSŤ UČITELKY	9,2
1.11	VÝDAJŇA STRAVY	9,87
1.12	HERŇA	47,9
1.13	SPÁLŇA	30,52
1.14	TERASA	75,0



Pôdorys 1.NP - nový stav M 1 : 250



N.z. 2017/118 12.7.2017



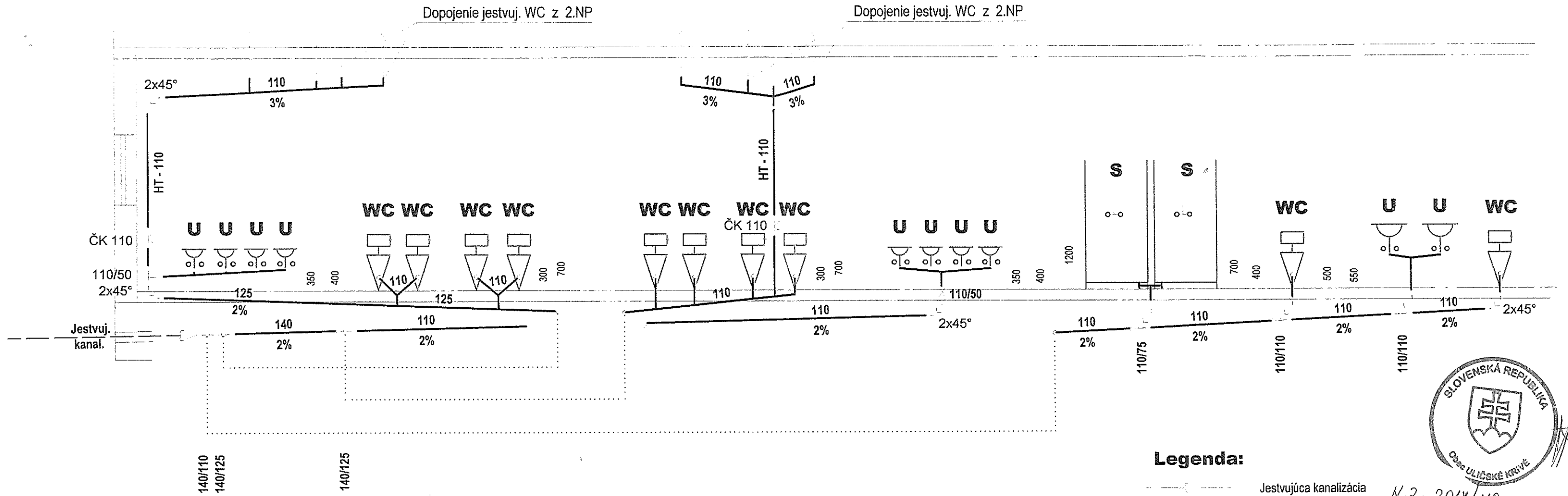
Legenda:

- Studená voda - pozink
- Teplá voda - pozink
- NAVRHOVANÉ PPR POTRUBIE :
- STUDENÁ VODA
- TEPLÁ VODA
- TEPLÁ VODA DO 45°C

- U UMÝVADLO
- WC ZÁCHOD
- S SPRCHOVACÍ KÚT
- VL VÝLEVKA
- MR UMÝVAČKA RIADU

Zodp. projektant : Jozef HVIZDA	Vypracoval : Jozef HVIZDA	Kreslil : Tomáš HVIZDA	<b>HVIZDA Jozef</b> PROJEKTOVÁ ČINNOSŤ 086 22 Kobyly 76
Investor : Obec ULIČ, Obecný úrad Ulič č.89			ICO 30632706 DIC 1022190312
Ob. úrad : Ulič	Okres : Snina	Formát : 2x A4	
Názov stavby a lokalita : <b>ROZŠIRENIE MATERSKEJ ŠKOLY ULIČ</b> Ulič č.137, parc.č.395/9, 395/13			Dátum : 04 / 2017
Časť : ZDRAVOTECHNIKA - Vodovod			Stupen dok. : PSP
Obsah výkresu : <b>Pôdorys 1.NP</b>			Č. výkresu : 2
			Mierka : 1 : 50 / 1:250

# Zvislá schéma - kanalizácia



## Legenda:

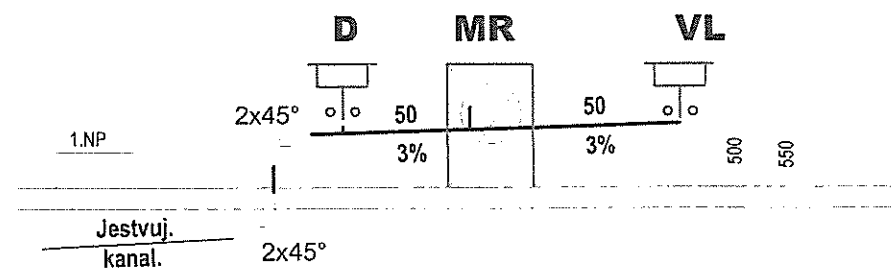
- Jestvujúca kanalizácia
- PVC-U, HT KANALIZAČNÉ POTRUBIE

- U** UMÝVADLO
- WC** ZÁCHOD
- S** SPRCHOVACÍ KÚT
- VL** VÝLEVKA
- MR** UMÝVAČKA RIADU



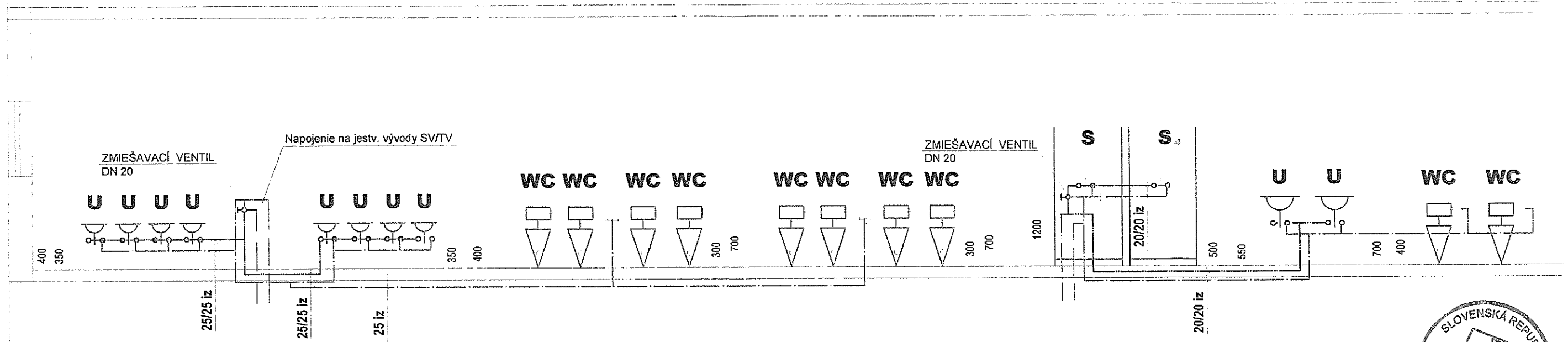
## POZNÁMKA :

Jestvujúce vývody od zariadení predmetov na 2.NP dopojiť pod stropom.  
Nefunkčné vývody kanalizácie zaslepiť.



Zodp. projektant: Jozef HVIZDA	Vypracoval: Jozef HVIZDA	Kreslil: Tomáš HVIZDA	<b>HVIZDA Jozef</b> PROJEKTOVÁ ČINNOSŤ 086 22 Kobyly 76 ICO 30632706 DIC 1022190312
Investor: Obec ULIČ, Obecný úrad Ulič č.89	Ob. úrad: Ulič	Okres: Snina	Formát: 2x A4
Názov stavby a lokalita: <b>ROZŠIŘENIE MATERSKEJ ŠKOLY ULIČ</b> Ulič č.137, parc.č.395/9, 395/13			Dátum: 04 / 2017
Časť: <b>ZDRAVOTECHNIKA - Kanalizácia</b>			Stupeň dok.: PSP
Obsah výkresu: <b>Zvislá schéma</b>			Č. zákazky: -
			Mierka: -
			Č. výkresu: <b>3</b>

# Zvislá schéma - vodovod



N. Z. 2017/119 P 12.7.2017

## Legenda:

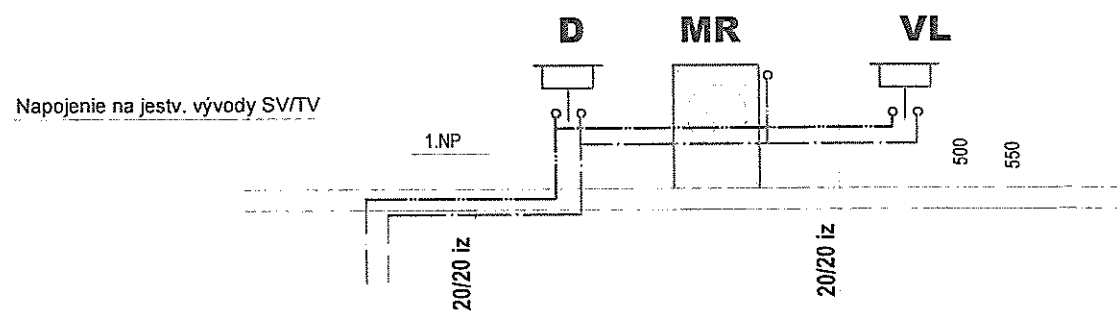
- — — — — Jestvuj. potrubie Studená voda - pozink
- — — — — Jestvuj. potrubie Teplá voda - pozink
- — — — — NAVRHOVANÉ PPR POTRUBIE :
- — — — — STUDENÁ VODA
- — — — — TEPLÁ VODA
- — — — — TEPLÁ VODA DO 45°C

- U** UMÝVADLO
- WC** ZÁCHOD
- S** SPRCHOVACÍ KÚT
- VL** VÝLEVKA
- MR** UMÝVAČKA RIADU



## POZNÁMKA :

Nový rozvod SV/TV pripojiť na jestvuj. vývody potrubí.  
 Nefunkčné vývody SV/TV zaslepiť.  
 Nastavenie zmiešavacích ventilov pre teplú vodu nastaviť na teplotu max. 45°C



Zodp. projektant : Jozef HVIZDA	Vypracoval: Jozef HVIZDA	Kreslil : Tomáš HVIZDA	<b>HVIZDA Jozef</b>
Investor : Obec ULIČ, Obecný úrad Ulič č.89			PROJEKTOVÁ ČINNOSŤ 086 22 Kobyly 76
Ob. úrad : Ulič                      Okres : Snina			ICO 30632706 DIC 1022190312
Názov stavby a lokalita : <b>ROZŠÍRENIE MATERSKEJ ŠKOLY ULIČ</b> Ulič č.137, parc.č.395/9, 395/13			Formát : 2x A4
Časť : <b>ZDRAVOTECHNIKA - Vodovod</b>			Dátum : 04 / 2017
Obsah výkresu : <b>Zvislá schéma</b>			Stupeň dok. : PSP
			Č. zákazky :
			Mierka : -
			Č. výkresu : 4